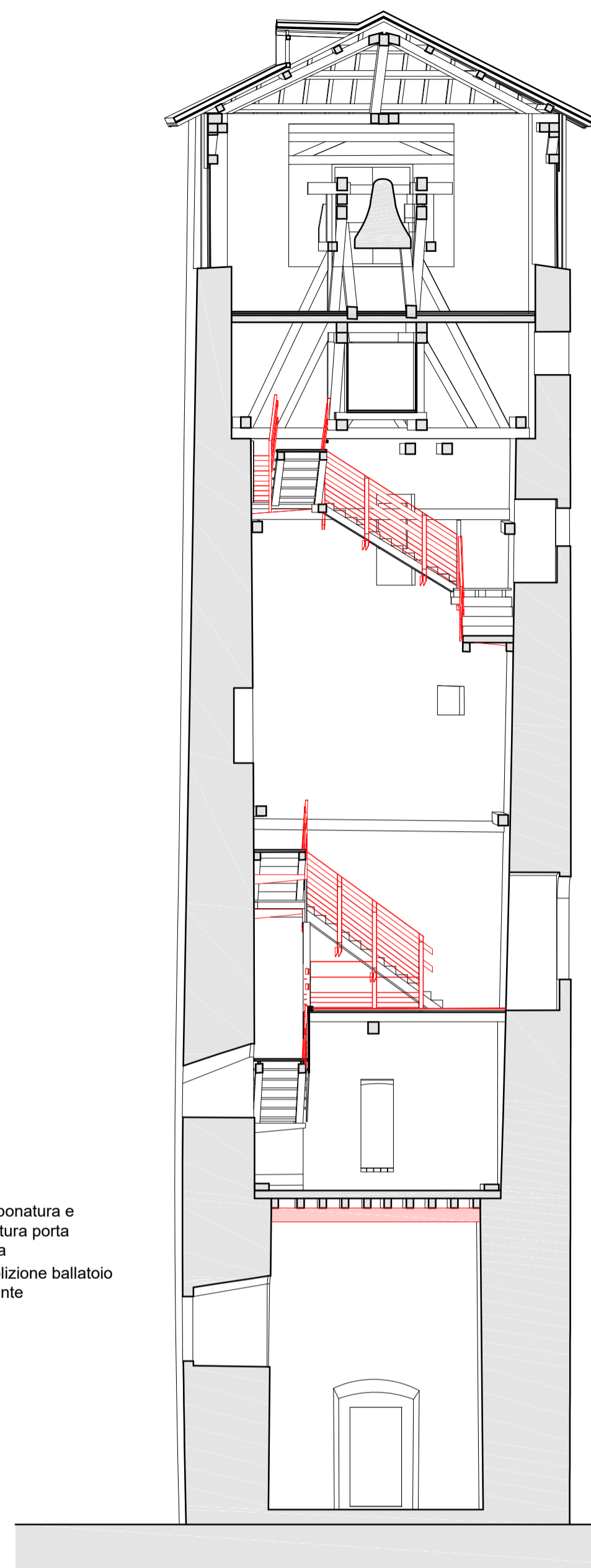
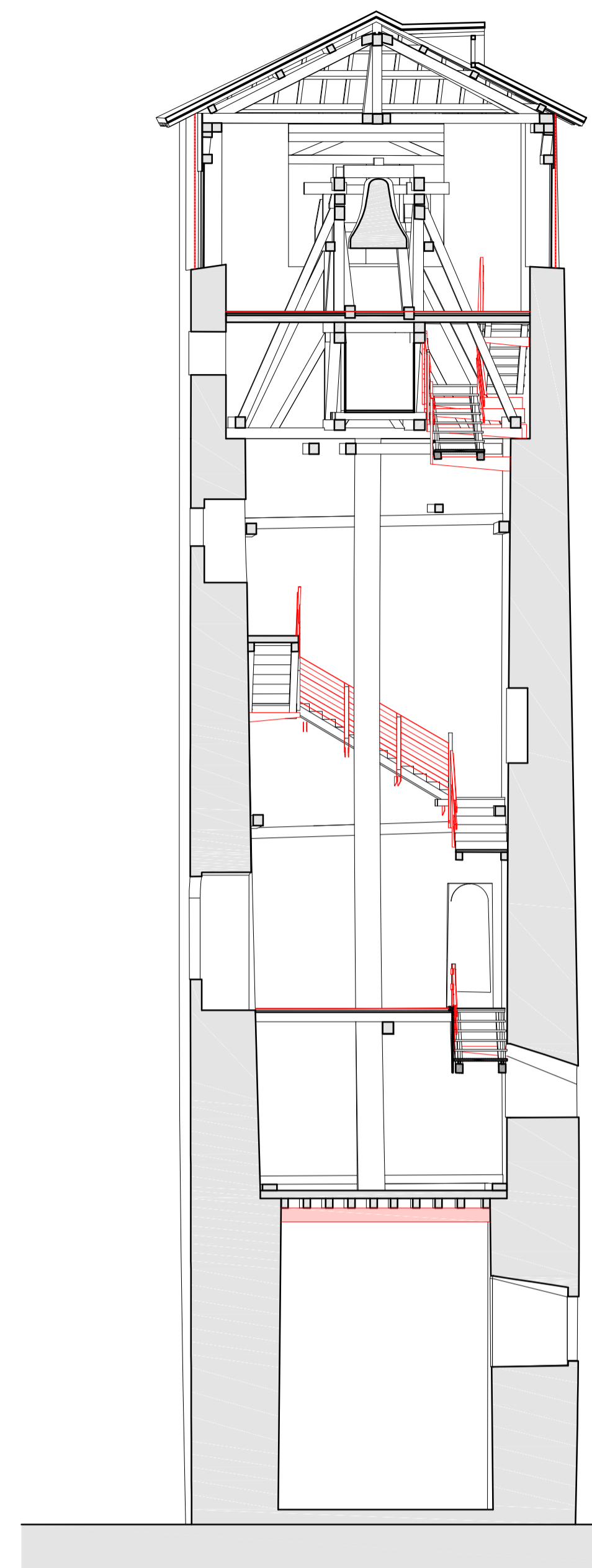


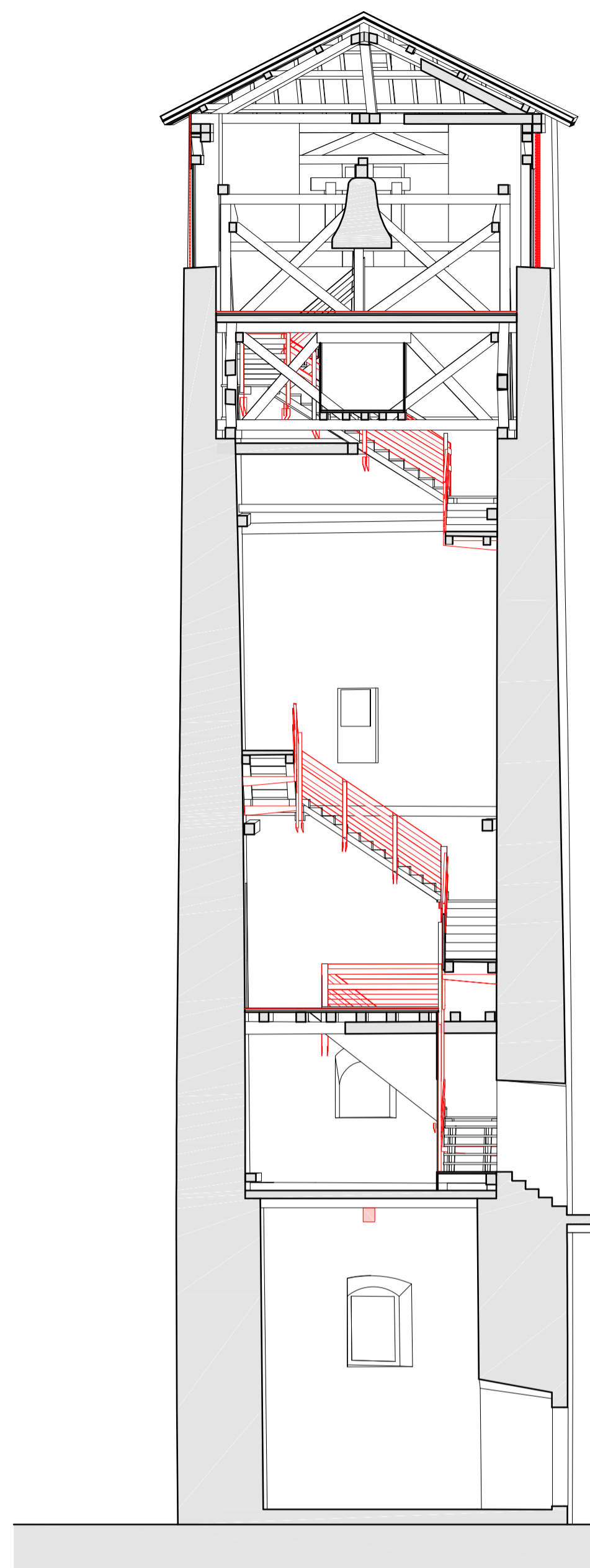
COMPARATIVA - Sezione A-A
SCALA 1:100



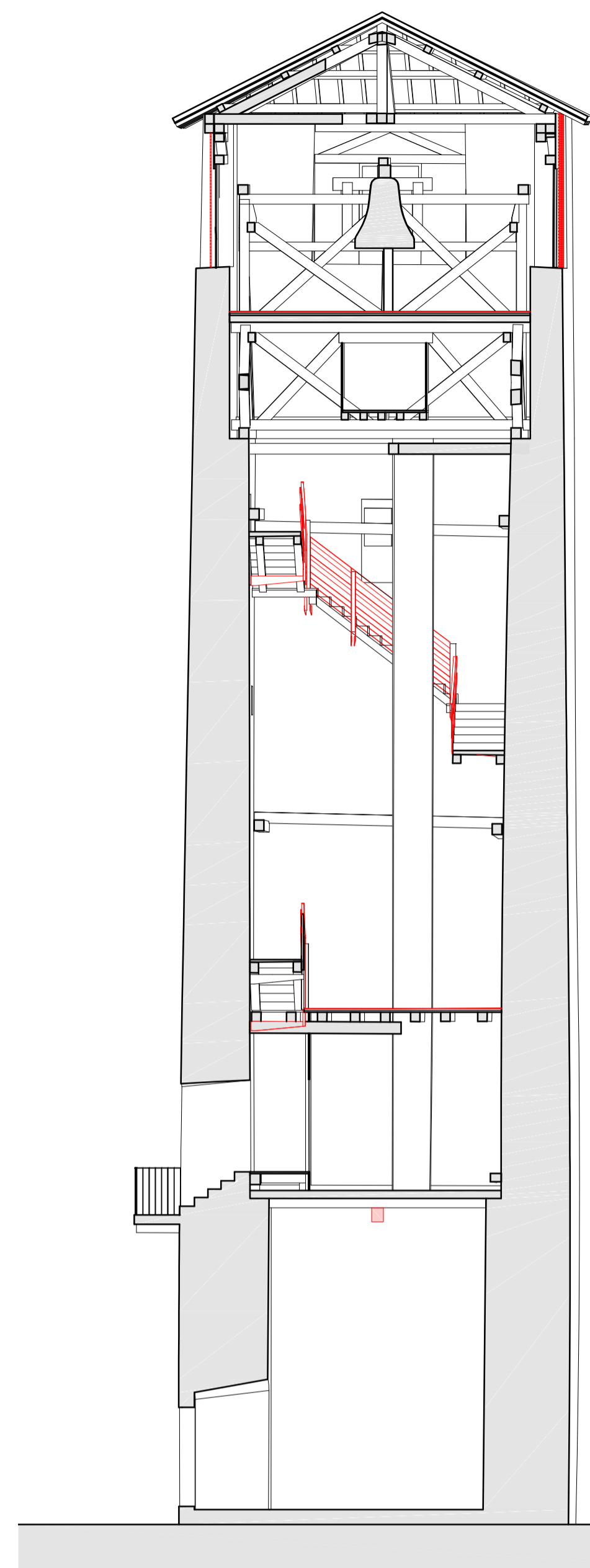
COMPARATIVA - Sezione B-B
SCALA 1:100



COMPARATIVA - Sezione C-C
SCALA 1:100



COMPARATIVA - Sezione D-D
SCALA 1:100

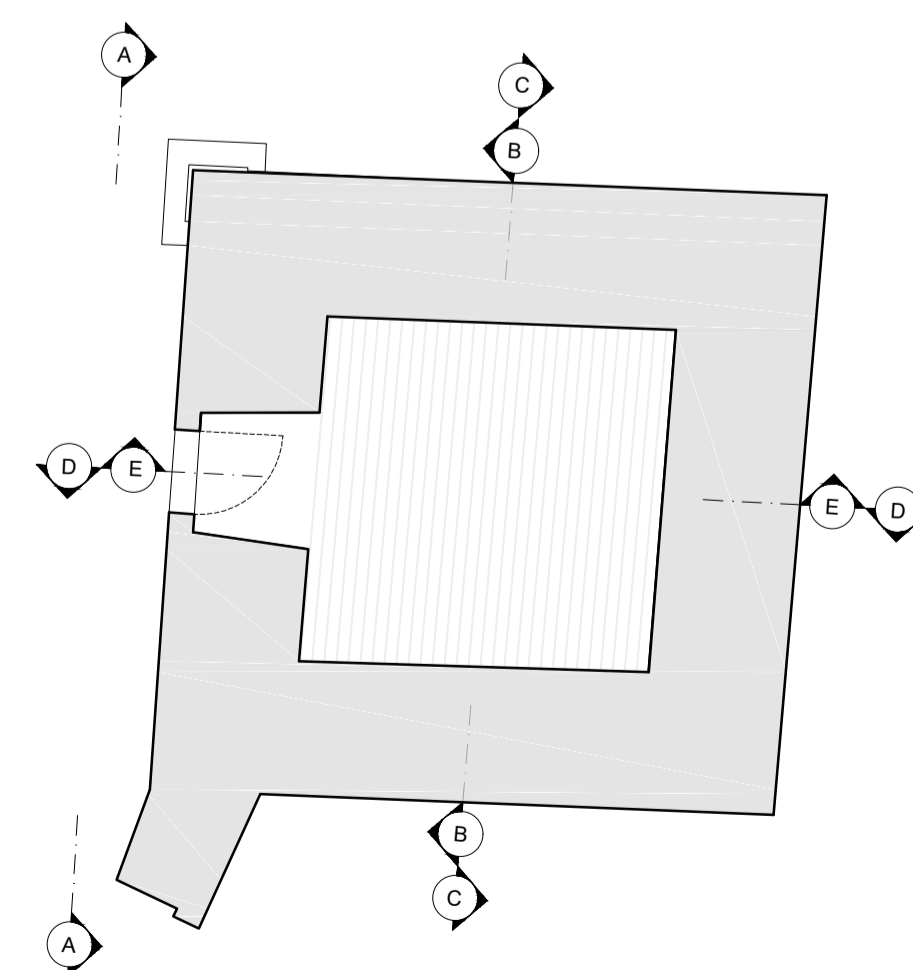


COMPARATIVA - Sezione E-E
SCALA 1:100

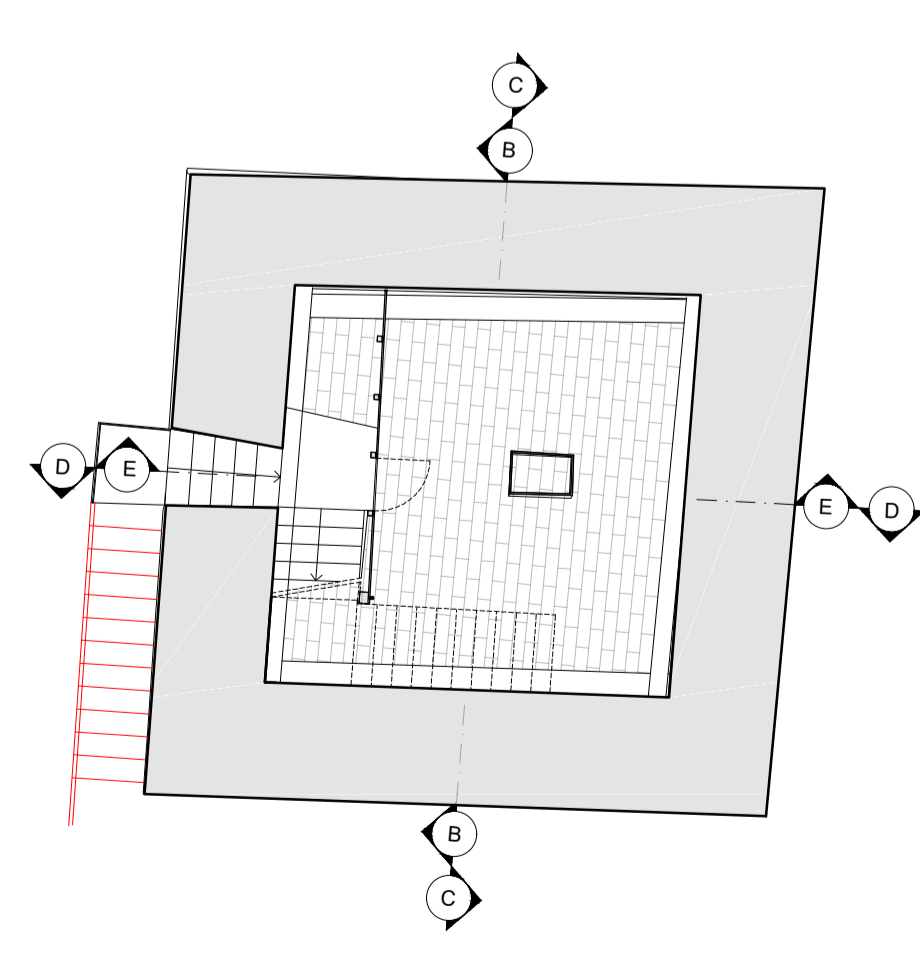
Demolizioni
Nuove costruzioni

NB. Tutte le misure dovranno essere controllate e verificate in fase d'opera e adattate alle situazioni seguendo la metodologia di esecuzione indicata.
All'inizio di ogni lavorazione la ditta appaltatrice dovrà redigere un rilievo dello stato di fatto per poter successivamente eseguire le lavorazioni senza apportare modifiche prestazionali ed estetiche.

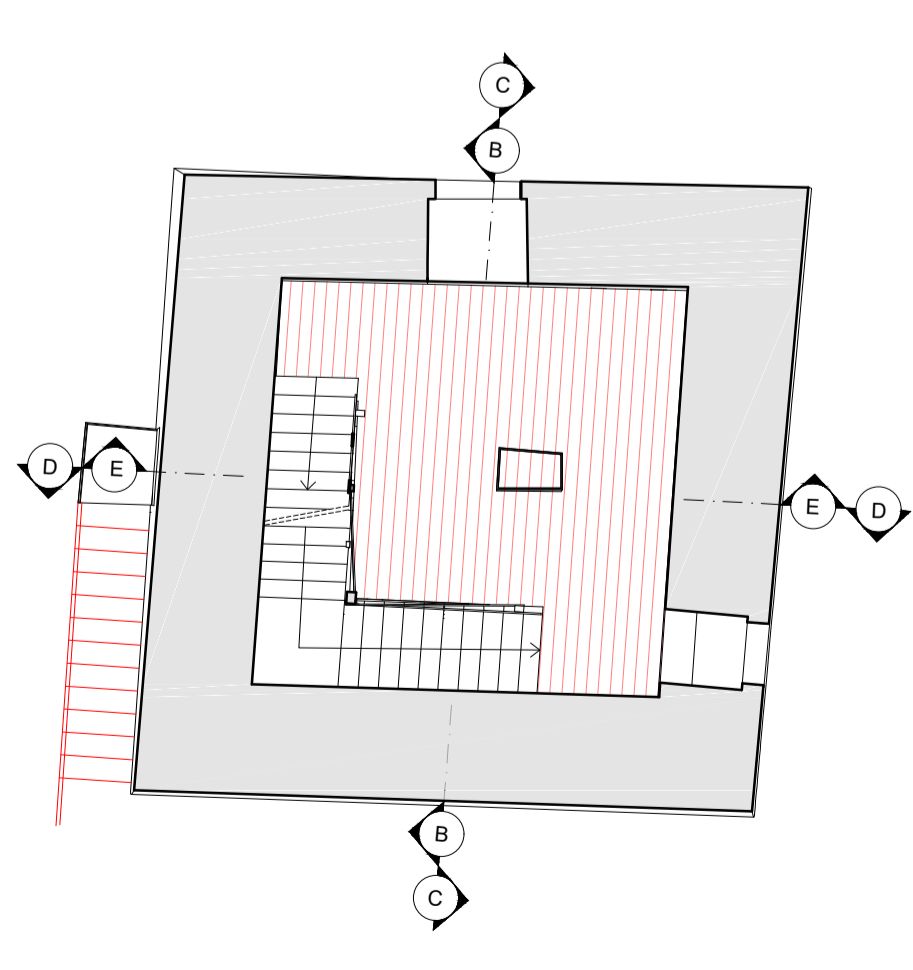
Stamponatura e riapertura porta storica
Demolizione ballatoio esistente



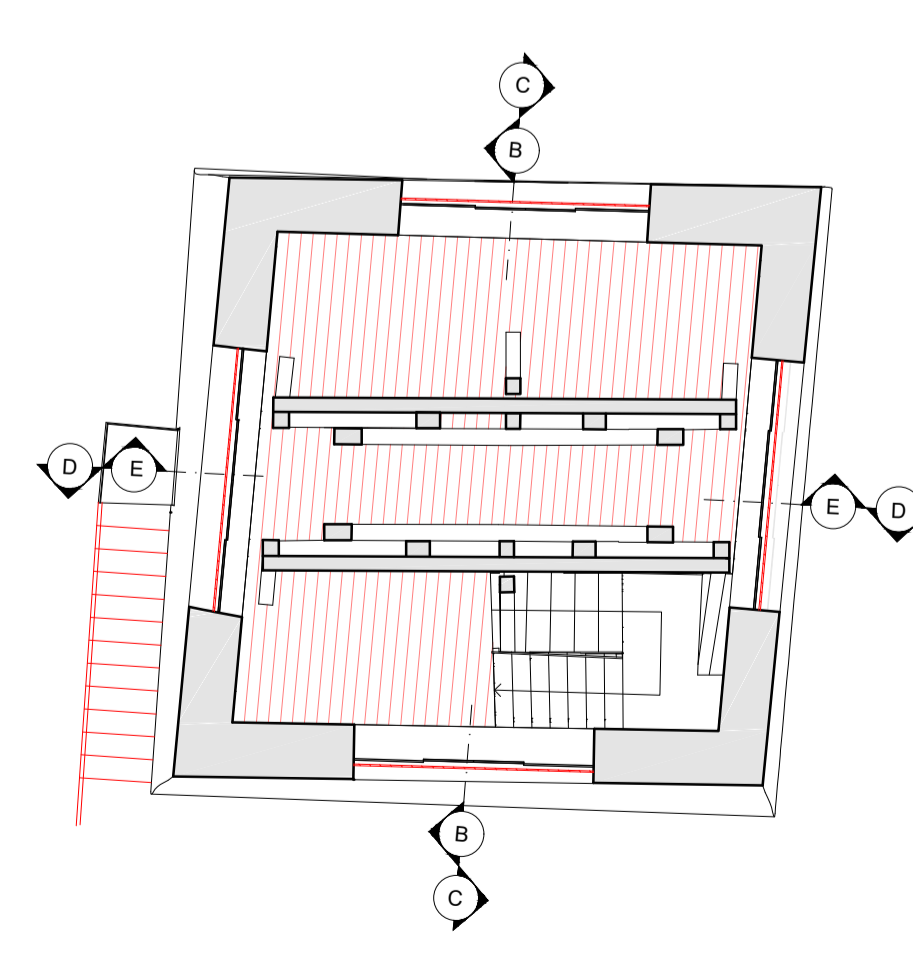
COMPARATIVA - Pianta Piano Terra (+0.32)
SCALA 1:100



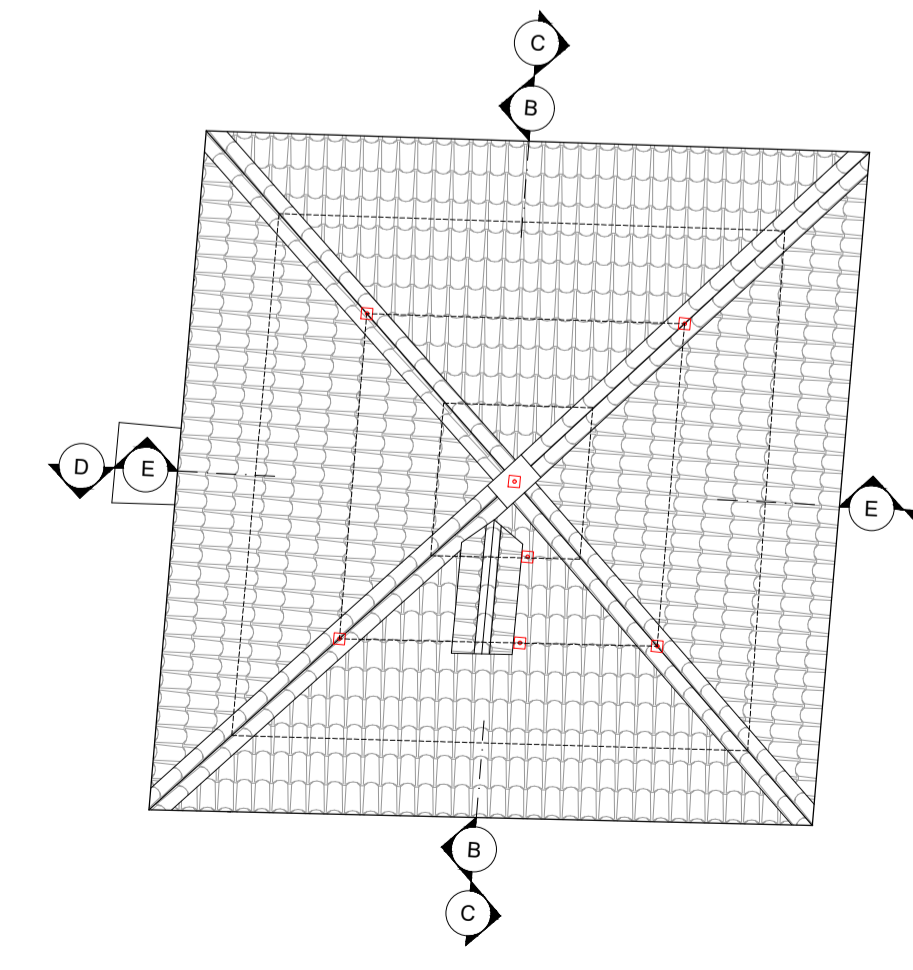
COMPARATIVA - Pianta Piano Primo (+7.12)
SCALA 1:100



COMPARATIVA - Pianta Piano Secondo (+10.96)
SCALA 1:100



COMPARATIVA - Pianta Piano Terzo (+25.92)
SCALA 1:100



COMPARATIVA - Pianta Copertura
SCALA 1:100



Comune DI FELTRE
Piazzetta delle Biade, 1
32032 Feltre (BL)



Comune Feltre

Progetto PROGETTO ESECUTIVO
Interventi di recupero e per la fruibilità turistica
della Torre del "Campanon" e della Torre dell'orologio
LOTTO 1: TORRE DEL "CAMPANON"

Titolo COMPARATIVA - Pianta e Sezioni (Torre)

Codice 206

Scala 1:100

Data 11.07.2019

Tax. n°

EAR 19

Revisione 00

206 Feltre Torre 206 EAR 1900 COMPARATIVE - Pianta e Sezioni - Torre dagli A1+

R.T.P.

- VS Associati srl - Capogruppo
- Ing. Oline Manfroni
- Ing. Bruno Finzi
- Dott. Geol. Andrea Massagrande
- Arch. Marco Castegnaro

Progetto VS associati srl
Arch. Giorgio Strappazzon

Progetto Strutturale
Ing. Oline Manfroni



Autore	Descrizione	Stato
Disegnato	A.S.	
Approvato	G.S.	

A norma di legge VS associati srl si riserva la proprietà intellettuale del progetto architettonico. Pertanto questo disegno non può essere né riprodotto né comunicato a terzi senza la loro espressa preventiva autorizzazione e quella degli eventuali altri autori.

T F 0039.0424780992
T F 0039.042476448
vsassociati@vsassociati.it

vsassociati
VS associati s.r.l. via Bressa Lorenzino, 23 36063 Marostica (VI) Partita IVA 0322780246