



ALMA MATER STUDIORUM  
UNIVERSITÀ DI BOLOGNA

# La ricerca botanica nella torbiera di Lipoi

**Juri Nascimbene**

Dipartimento di Scienze Biologiche, Geologiche e  
Ambientali

# Evoluzione della torbiera di Lipoi

1988



- Gestione attiva (sfalcio tradizionale)
- Estesi habitat di torbiera
- Agroecosistema complesso

2018



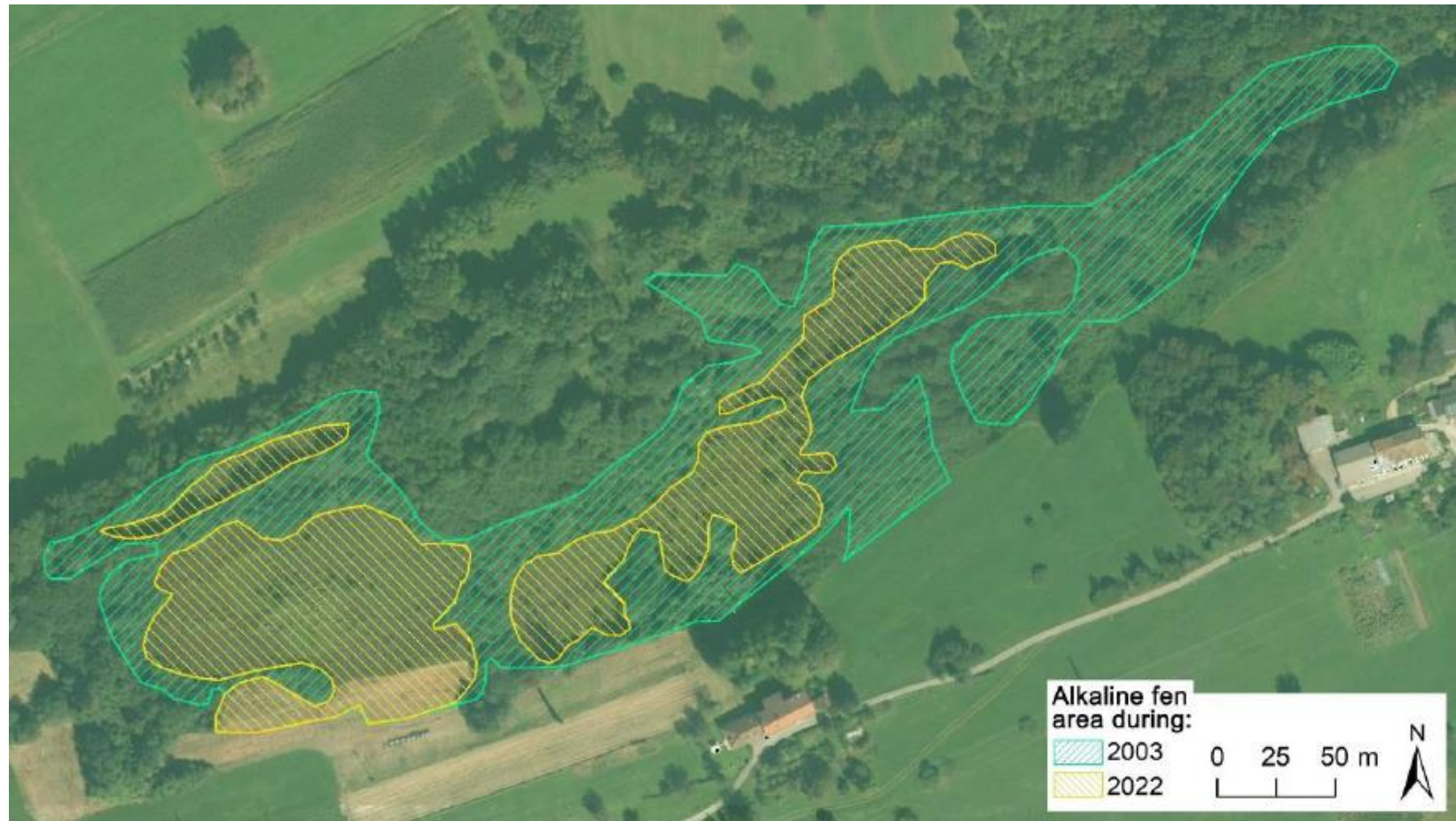
- Cessazione dello sfalcio
- Riforestazione naturale
- Riduzione degli habitat di torbiera
- Semplificazione dell'agroecosistema

(<https://idt2.regione.veneto.it/idt/webgis/viewer?webgisId=47>)



# Evoluzione della torbiera di Lipoi

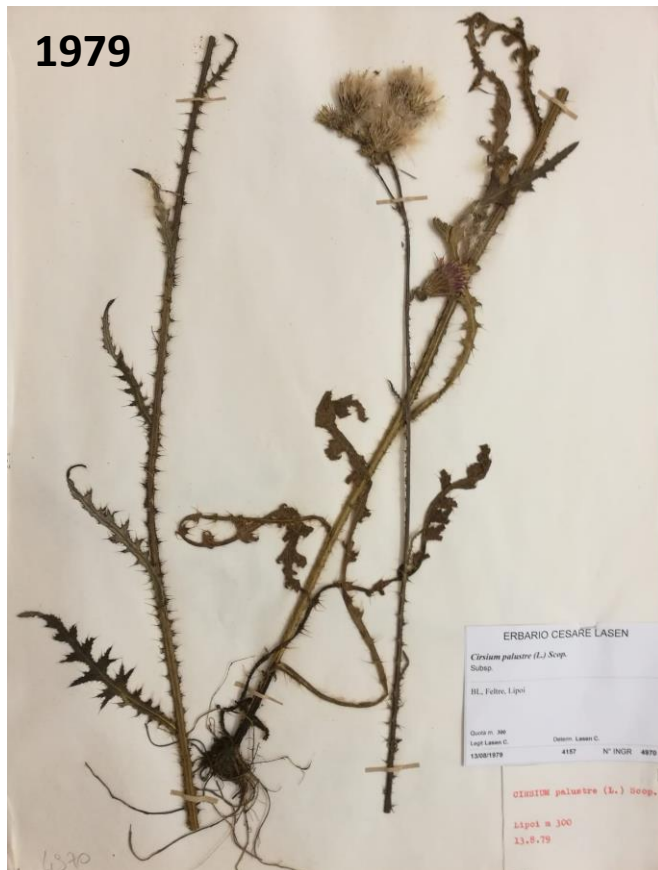
-40% di superficie dal 2003 al 2022!!



# Torbiera di Lipoi – oltre 40 anni di esplorazioni botanica

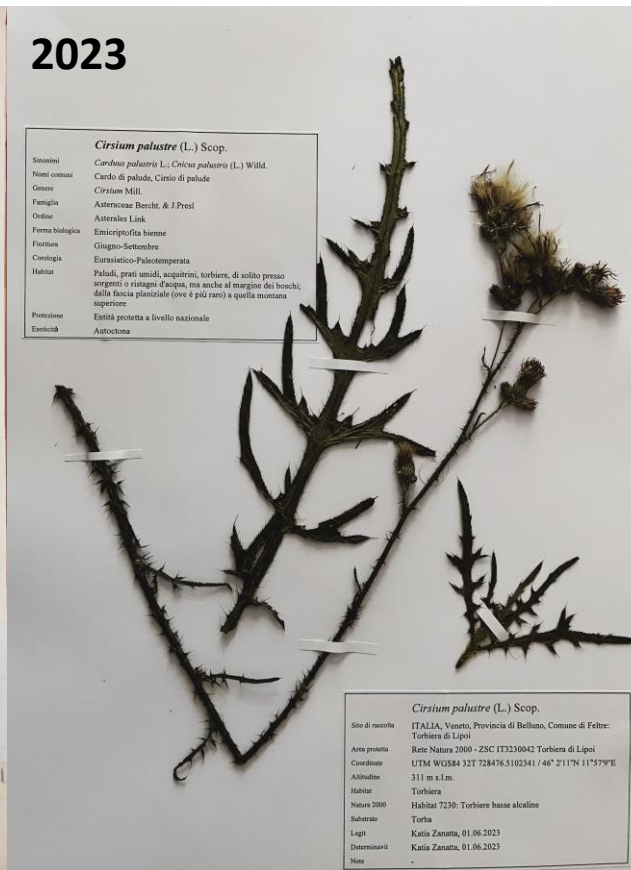
## Quasi 320 specie censite!

1979



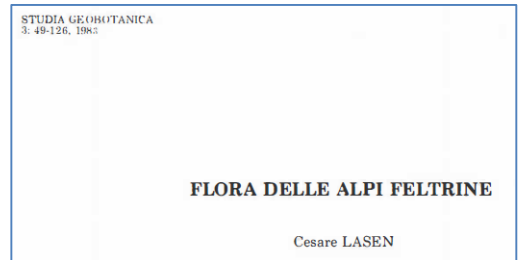
ERBARIO CESARE LASEN  
*Cirsium palustre* (L.) Scop.  
 Scop.  
 HL, Feltr. Lipoi  
 Quota n. 388  
 Lipoi Lasen C. 4187 N° INGR 4879  
 13/08/1979  
*CIRSIMUM palustre* (L.) Scop.  
 Lipoi a 300  
 13.8.79

2023



*Cirsium palustre* (L.) Scop.  
 Sinonimi  
*Cirsium palustre* L.; *Cirsium palustre* (L.) Willd.  
 Nomi comuni  
 Cardo di palude, Cirso di palude  
 Genere  
*Cirsium* Mill.  
 Famiglia  
 Asteraceae Benth. & J. Presl  
 Ordine  
 Asterales Link.  
 Forma biologica  
 Emicriptofita bieme  
 Fioritura  
 Giugno-Settembre  
 Circoscritta  
 Eurasiatico-Palotemperata  
 Habitat  
 Paludi, prati umidi, acquitrini, torbiere, di solito presso sorgenti o ristagni d'acqua, ma anche al margine dei boschi; della fascia planiziale (ove è più raro) a quella montana superiore  
 Protezione  
 Entità protetta a livello nazionale  
 Esoticità  
 Autocotona

*Cirsium palustre* (L.) Scop.  
 Sito di raccolta  
 ITALIA, Veneto, Provincia di Belluno, Comune di Feltr: Torbiera di Lipoi  
 Area protetta  
 Rete Natura 2000 - ZSC IT231042 Torbiera di Lipoi  
 Coordinate  
 UTM WGS84 32T 728476.5102341 / 46° 21'11" N 11° 59'51" E  
 Altitudine  
 311 m s.l.m.  
 Habitat  
 Torbiera  
 Natura 2000  
 Habitat 7230: Torbiere basse alcaline  
 Substrato  
 Torba  
 Legit  
 Katia Zanatta, 01.06.2023  
 Determinat  
 Katia Zanatta, 01.06.2023  
 Note



Erbario Cesare Lasen



Erbario BOLO



<https://sma.unibo.it/it/il-sistema-museale/orto-botanico-ed-erbario/erbari-online/erbario-didattico>



ALMA MATER STUDIORUM UNIVERSITÀ DI BOLOGNA

# Torbiera di Lipoi – emergenze floristiche

*Menyanthes trifoliata*



*Carex lasiocarpa*



TORBIERA  
DI  
LIPOI



# Torbiera di Lipoi – emergenze floristiche

*Equisetum fluviatile*



*Gentiana pneumonanthe*



## Torbiera di Lipoi – emergenze floristiche

*Epipactis palustris*



*Dactylorhiza incarnata*



# Specie ritrovate e specie localmente estinte

	Year of observation													
	1976	1981	1982	1983	1984	1985	1993	1996	2012	2013	2015	2022	2023	
CR														
Plantago altissima L.				⊕	⊕		⊕						⊕	⊕
FN														
Utricularia minor L.	⊕	⊕		⊕		⊕	⊕							
RE														
Potamogeton gramineus L.	⊕													
VU														
Carex lasiocarpa Ehrh.										⊕		⊕		⊕
Carex randalpina B. Walln.									⊕	⊕	⊕	⊕		
Dactylorhiza incarnata (L.) Soó							⊕	⊕						⊕
Equisetum fluviatile L.			⊕		⊕	⊕	⊕		⊕					⊕
Festuca trichophylla (Ducros ex Gaudin) K.Richt.					⊕		⊕							⊕
Gentiana pneumonanthe L.		⊕						⊕					⊕	
Taraxacum sect. Palustria (H.Lindb.) Dahlst.								⊕						⊕

*Utricularia minor*



d) *Scorpidio-Utricularietum minoris*  
Th. Müll. et Görs 1960

Nelle piccole pozze all'interno della torbiera è presente una vegetazione in cui la specie più abbondante è *Utricularia minor* L. accompagnata dalle briofite: *Calliergon giganteum* (Schimp.) Kindb. e *Drepanocladus aduncus* (Hedw.) Warnst.

RICCI S., 1985. La torbiera di Lipoi. *El Campanon*, 18, 59-60: 46-53. Feltre.

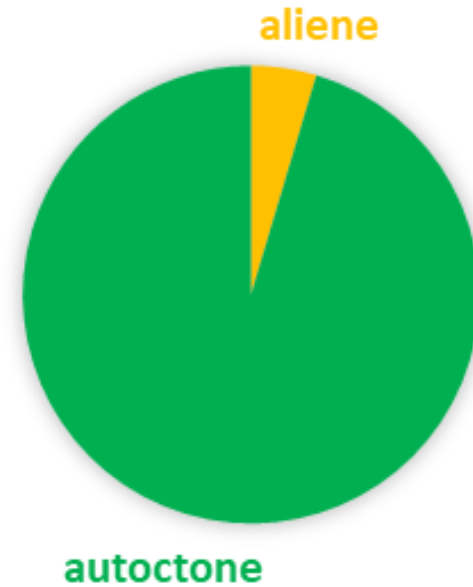




# Ambienti degradati e la minaccia delle specie aliene



*Symphyotrichum lanceolatum*



11 specie, nessuna ad oggi  
nella torbiera vera e propria

# Torbiera di Lipoi – componenti botaniche ancora da esplorare



ALMA MATER STUDIORUM  
UNIVERSITÀ DI BOLOGNA



DIPARTIMENTO  
DI SCIENZE BIOLOGICHE,  
GEOLOGICHE E AMBIENTALI

con il sostegno di  
**FONDAZIONE**  
*Cariverona*



CITTÀ DI FELTRE

## PRIMI DATI SUL BIOTA BRIO-LICHENICO DEL SIC IT3230042 TORBIERA DI LIPOI (FELTRE, BELLUNO)

Juri Nascimbene, Chiara Pistocchi, Luca Di Nuzzo

BIOME Lab, Dipartimento di Scienze Biologiche, Geologiche e Ambientali, Alma Mater Studiorum-Università di Bologna

### Liste delle specie di briofite e licheni attualmente noti per l'area di studio

Amblystegium serpens (Hedw.) Schimp.  
Anomodon viticulosus (Hedw.) Hook. & Taylor  
Atrichum undulatum (Hedw.) P.Beauv.  
Brachythecium cf. reflexum  
Brachythecium rutabulum (Hedw.) Schimp.  
Calliergonella cuspidata (Hedw.) Loeske  
Campylopus elodes (Lindb.) Kanda  
Campylopus stellatum (Hedw.) Lange & C.E.O.Jensen subsp. stellatum  
Fontinalis antipyretica Hedw.  
Frullania dilatata (L.) Dumort.  
Homalia trichomanoides (Hedw.) Brid.  
Homalothecium sericeum (Hedw.) Schimp.  
Hypnum cupressiforme Hedw.  
Leucodon sciurioides (Hedw.) Schwägr.  
Metzgeria furcata (L.) Corda  
Neckera crispa Hedw.  
Plagiomnium cuspidatum (Hedw.) T.J.Kop.  
Plagiomnium elatum (Bruch & Schimp.) T.J.Kop.  
Platygyrium repens (Brid.) Schimp.  
Porella platyphylla (L.) Pfeiff.  
Pseudanomodon attenuatus (Hedw.) Ignatov & Fedosov  
Pylaisia polyantha (Hedw.) Schimp.  
Radula complanata (L.) Dumort. subsp. complanata  
Rhynchostegium riparioides (Hedw.) Cardot  
Sciuro-Hypnum populeum (Hedw.) Ignatov & Huttunen  
Syntrichia pagorum (Milde) J.J.Amann  
Zygodon rupestris Schimp. ex Lorentz

Acrocordia gemmata (Ach.) A. Massal. var. gemmata  
Arthonia atra (Pers.) A. Schneid.  
Bacidia rubella (Hoffm.) A. Massal.  
Candelaria concolor (Dicks.) Stein  
Coenogonium pineti (Ach.) Lücking & Lumbsch  
Diarthonis spadicea (Leight.) Frisch, Ertz, Coppins & P.F.Cannon  
Graphis pulverulenta (Pers.) Ach.  
Graphis scripta (L.) Ach.  
Hyperphyscia adglutinata (Flörke) H. Mayrhofer & Poelt  
Lepraria finkii (B. de Lesd.) R.C. Harris  
Normandina pulchella (Borrer) Nyl.  
Opegrapha vermicellifera (Kunze) J.R. Laundon  
Pertusaria leioplaca (Ach)  
Phaeophyscia pusilloides  
Phlyctis argena (Spreng.  
Porina aenea (Wallr.) Zai  
Pseudoschismatomma n  
Pyrenula nitida (Weigel)  
Pyrenula nitidella (Schae  
Verrucaria elaeomelaena  
Verrucaria praetermissa  
Xanthoria parietina (L.) T

### Comunità brio-licheniche su un esemplare di *Carpinus betulus*



# Guida alla flora della Torbiera di Lipoi



FONDAZIONE  
*Cariverona*



TORBIERA  
DI  
LIPOI



Dryades Home

## Guida alla flora della Torbiera di Lipoi (Feltre, BL)

Pier Luigi Nimis, Katia Zanatta, Cesare Lasen, Alberto Scariot, Andrea Moro, Juri Nascimbene  
Curatore dell'apparato di immagini: Andrea Moro. Software e basi di dati: Stefano Martellos



Dryades Home

Guida alla flora della Torbiera di Lipoi (Feltre, BL)

Indietro

Ricomincia

Chiave ai taxa rimanenti

Record rimanenti  
319



Alberi, liane, o arbusti più alti di 50 cm



Piante erbacee, oppure arbusti più bassi di 50 cm



ALMA MATER STUDIORUM  
UNIVERSITÀ DI BOLOGNA