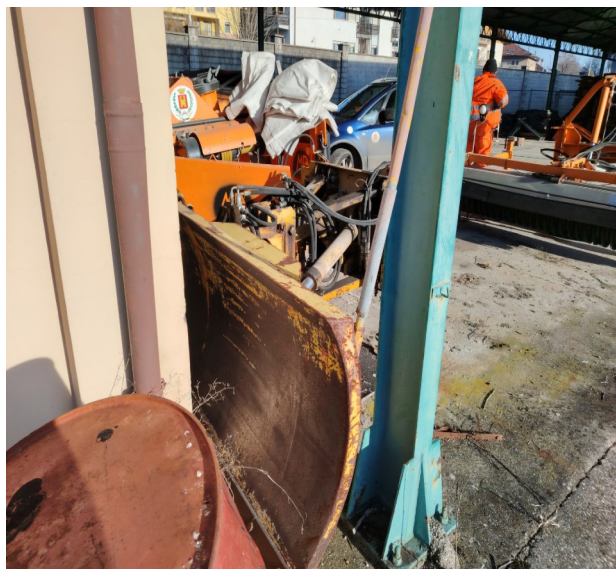


SCHEDA DI STIMA ATTREZZATURA INVERNALE



DESCRIZIONE:

LAMA SGOMBRANEVE BEORCHIA anno 2000 priva di numero di matricola e documentazione

CONDIZIONI GENERALI E ISPEZIONE VISIVA:

Carrozzeria / Telaio	MEDIOCRE
Pneumatici / Cingoli:	(Stato usura: 50% residua)
Vetri / Fari:	---
Abitacolo / Interni :	---
Meccanica (Motore/Trasmissione)	BUONO
Elettronica / Strumentazione:	MANCANTE
Note Specifiche:	---

VALUTAZIONI MEDIA COMMERCIALE:

(fonte Subito.it, MMT, Ecologica 200ecc):

€ 1.000,00

VALUTAZIONI DI VENDITA:

(fonte relazione tecnica 2025)

€ 350,00