

INDIVIDUAZIONE

DENOMINAZIONE: Pasquer

LUOGO: Via Bagnols - Via Panoramica

Area: 1800 m²

LEGENDA



Aree verdi in oggetto



Strade

PRESCRIZIONI e POSSIBILI MODIFICHE

- Mantenimento bandiere città gemellate
- Mantenimento segnaletica parcheggi
- Mantenimento alberi esistenti

POSSIBILI MODIFICHE

- Eliminazione o sostituzione arbusti



COMUNE DI FELTRE

COMUNE DI FELTRE
Settore Gestione del Territorio



PROVINCIA DI BELLUNO



COMUNE DI FELTRE

COMUNE DI FELTRE
Settore Gestione del Territorio



PROVINCIA DI BELLUNO

INDIVIDUAZIONE

DENOMINAZIONE: Fusinetta

LUOGO: Via Culiada - Viale dell'Industria

Area: 890 m²

LEGENDA



Aree verdi in oggetto



Strade

PRESCRIZIONI e POSSIBILI MODIFICHE

- Adeguare siepi spartitraffico a codice della strada
- Mantenimento alberi esistenti

POSSIBILI MODIFICHE

- Eliminazione o sostituzione arbusti



COMUNE DI FELTRÈ

COMUNE DI FELTRÈ
Settore Gestione del Territorio



PROVINCIA DI BELLUNO

INDIVIDUAZIONE

DENOMINAZIONE: Industrie

LUOGO: Via Cav. di Vittorio Veneto

Area: 450 m²

LEGENDA



Aree verdi in oggetto



Strade

PRESCRIZIONI e POSSIBILI MODIFICHE

- Mantenimento alberi esistenti, soprattutto faggio centrale alla rotondina (donazione commemorativa)

POSSIBILI MODIFICHE

- Eliminazione o sostituzione arbusti



Nord

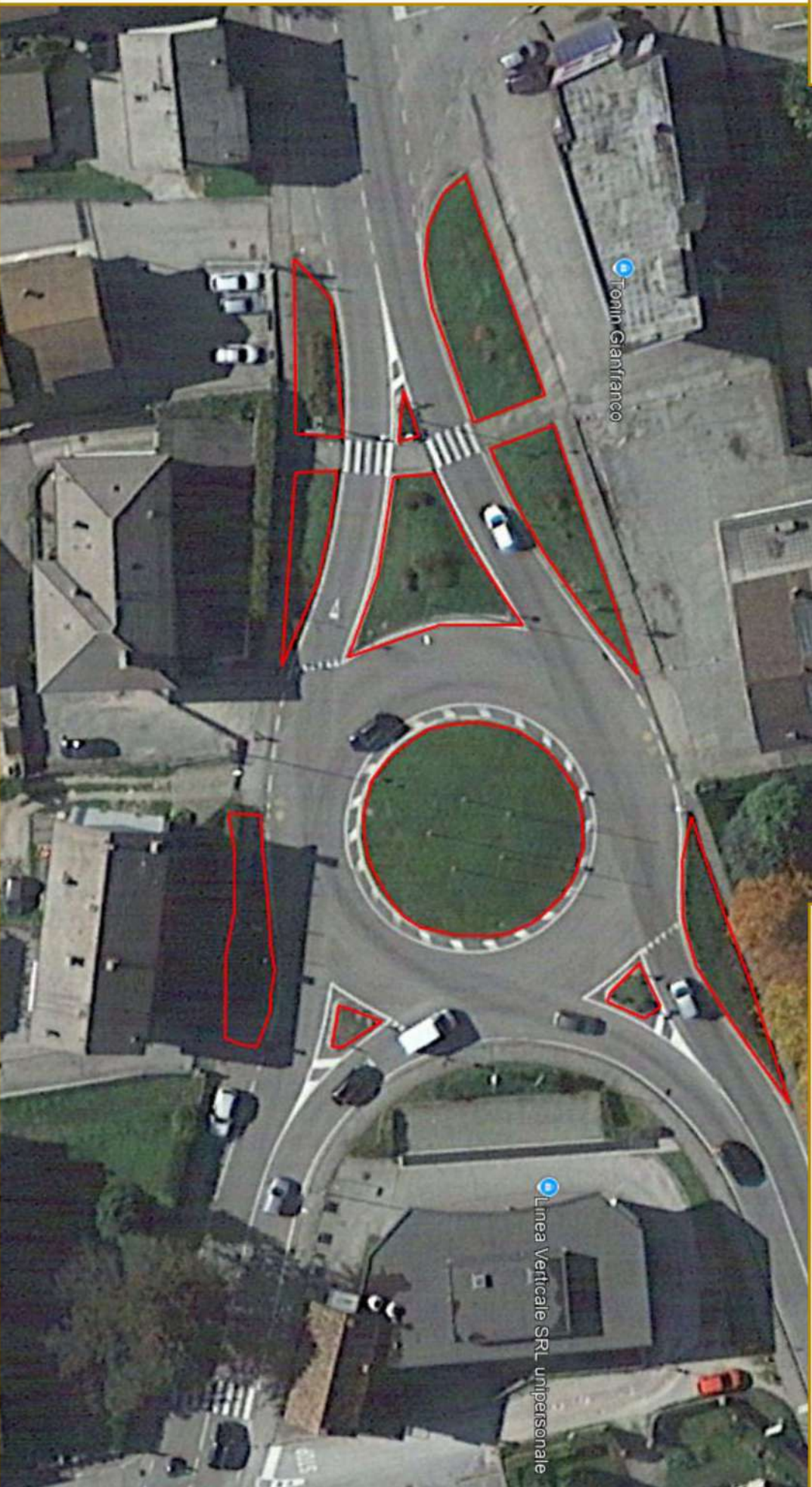


COMUNE DI FELTRE

COMUNE DI FELTRE
Settore Gestione del Territorio



PROVINCIA DI BELLUNO



INDIVIDUAZIONE

DENOMINAZIONE: Tonin

LUOGO: SS50 - Viale XIV Agosto

Area: 1030 m²

LEGENDA



Arree verdi in oggetto



Strade

PRESCRIZIONI e POSSIBILI MODIFICHE

- Mantenimento alberi esistenti
- Mantenimento bandiere quartieri

POSSIBILI MODIFICHE

- Eliminazione o sostituzione arbusti



INDIVIDUAZIONE

DENOMINAZIONE: Altanon Nord

LUOGO: Via Castaldi - Viale Piave

Area: 870 m²

LEGENDA



Aree verdi in oggetto



Strade

PRESCRIZIONI e POSSIBILI MODIFICHE

- Mantenimento alberi esistenti
- Mantenimento essenze floricole esistenti (rondò)

POSSIBILI MODIFICHE

- Eliminazione o sostituzione arbusti



COMUNE DI FELTRE

COMUNE DI FELTRE
Settore Gestione del Territorio



PROVINCIA DI BELLUNO



COMUNE DI FELTRE

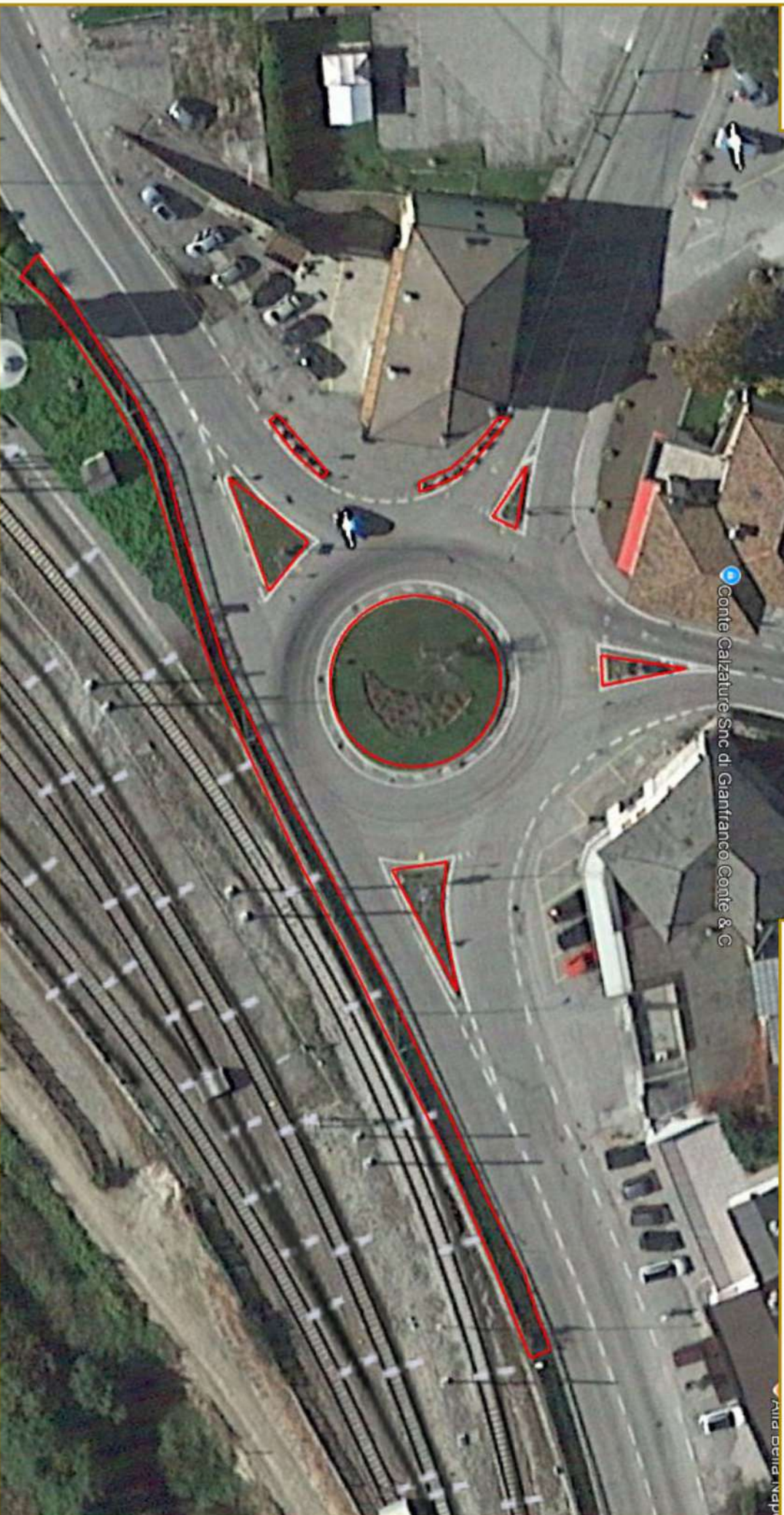
COMUNE DI FELTRE
Settore Gestione del Territorio



PROVINCIA DI BELLUNO

Alta della Nappa

Conte Calzature Snc di Gianfranco Conte & C



INDIVIDUAZIONE

DENOMINAZIONE: Stazione Rotatoria

LUOGO: Via Panoramica - Via Trevigiana

Area: 520 m²

LEGENDA



Aree verdi in oggetto



Strade

PRESCRIZIONI e POSSIBILI MODIFICHE

- Mantenimento alberi esistenti
- Mantenimento fioriere o sostituzione con sempreverdi

POSSIBILI MODIFICHE

- Eliminazione o sostituzione arbusti



COMUNE DI FELTRE

COMUNE DI FELTRE
Settore Gestione del Territorio



PROVINCIA DI BELLUNO

INDIVIDUAZIONE

DENOMINAZIONE: Altanon

LUOGO: Viale M. Grappa - Via Follì

Area: 1340 m²

LEGENDA



Aree verdi in oggetto



Strade

PRESCRIZIONI e POSSIBILI MODIFICHE

- Mantenimento alberi esistenti

POSSIBILI MODIFICHE

- Eliminazione o sostituzione arbusti

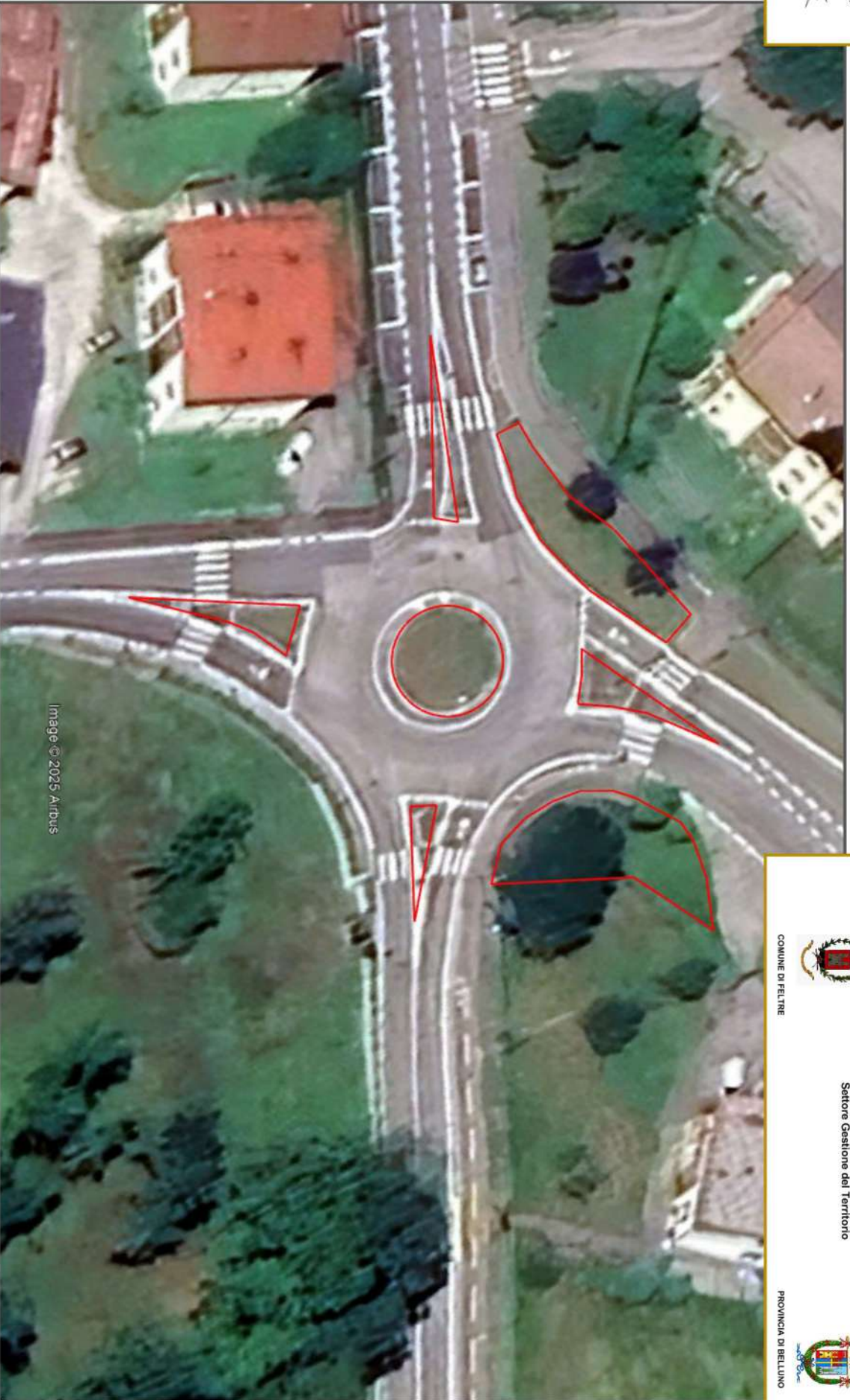


Image © 2025 Airbus



COMUNE DI FELTRE

COMUNE DI FELTRE
Settore Gestione del Territorio



PROVINCIA DI BELLUNO

INDIVIDUAZIONE

DENOMINAZIONE: Stadio nord

LUOGO: Via Venture - Via C. Colombo

Area: 450 m²

LEGENDA



Aree verdi in oggetto



Strade

PRESCRIZIONI e POSSIBILI MODIFICHE

- Mantenimento alberi esistenti

POSSIBILI MODIFICHE

- Eliminazione o sostituzione arbusti



COMUNE DI FELTRE

COMUNE DI FELTRE
Settore Gestione del Territorio



PROVINCIA DI BELLUNO

INDIVIDUAZIONE

DENOMINAZIONE: Ponte Tomo

LUOGO: Via Vignigole - Via Montegge

Area: 120 m²

LEGENDA



Aree verdi in oggetto



Strade

PRESCRIZIONI e POSSIBILI MODIFICHE

- /

POSSIBILI MODIFICHE

- Eliminazione o sostituzione arbusti